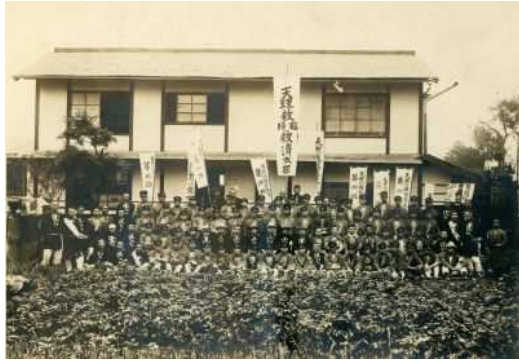


北但馬地震救助団



番号：19250001

年代：1925（大正14）年6月1日

キーワード：震災・地震・救援

備考：「豊岡ニ於ケル救助団」

北但馬地震救助団出発前



番号：19250002

年代：1925（大正14）年5月30日

キーワード：震災・地震・救援

備考：「豊岡地方震災救助団出発」

中山為信主任



番号：19250003

年代：1925（大正14）年

キーワード：人物

備考：

天理外国語学校仮校舎正門



番号：19250004

年代：1925（大正14）年

キーワード：天理中学校

備考：

天理外国語学校仮校舎職員室



番号：19250005

年代：1925（大正14）年

キーワード：天理中学校

備考：

天理外国語学校仮校舎事務室



番号：19250006

年代：1925（大正14）年

キーワード：天理中学校

備考：

天理外国語学校仮校舎玄関



番号：19250007

年代：1925（大正14）年

キーワード：天理中学校

備考：

天理外国語学校仮校舎



番号：19250008

年代：1925（大正14）年

キーワード：天理中学校

備考：

天理外国語学校仮校舎廊下



番号：19250009

年代：1925（大正14）年

キーワード：天理中学校

備考：

天理外国語学校仮校舎



番号：19250010

年代：1926（大正15）年

キーワード：天理教教会

備考：大正15年度第1学期

天理教撫養大教会信徒詰所

天理外国語学校仮校舎



番号：19250011

年代：1926（大正15）年

キーワード：天理教教会

備考：大正15年度第1学期

天理教撫養大教会信徒詰所

天理外国語学校仮校舎職員室



番号：19250012

年代：1926（大正15）年

キーワード：天理教教会

備考：大正15年度第1学期

天理教撫養大教会信徒詰所

天理外国語学校仮校舎事務室



番号：19250013

年代：1926（大正15）年

キーワード：天理教教会

備考：大正15年度第1学期

天理教撫養大教会信徒詰所

天理外国語学校仮校舎廊下及び教室



番号：19250014

年代：1926（大正15）年

キーワード：天理教教会

備考：大正15年度第1学期

天理教撫養大教会信徒詰所

天理外国語学校仮校舎講堂



番号：19250015

年代：1926（大正15）年

キーワード：天理教教会

備考：大正15年度第1学期

天理教撫養大教会信徒詰所

天理外国語学校仮校舎教室



番号：19250016

年代：1926（大正15）年

キーワード：天理教教会

備考：大正15年度第1学期

天理教撫養大教会信徒詰所

校舎落成式当日



番号：19250017

年代：1926（大正15）年10月28日

キーワード：一号棟

備考：

校舎落成式当日



番号：19250018

年代：1926（大正15）年10月28日

キーワード：一号棟

備考：

校舎落成式当日



番号：19250019

年代：1926（大正15）年10月28日

キーワード：一号棟

備考：

校舎落成式当日



番号：19250020

年代：1926（大正15）年10月28日

キーワード：一号棟

備考：

本校新築落成式当日ノ寄宿舍



番号：19250021

年代：1926（大正15）年10月28日

キーワード：寄宿舍

備考：

校舎貴賓室



番号：19250022

年代：1926（大正15）年10月

キーワード：一号棟

備考：

校舎玄関内広場



番号：19250023

年代：1926（大正15）年10月

キーワード：一号棟

備考：

天理教内各校連合運動会当日



番号：19250024

年代：1926（大正15）年11月2日

キーワード：一号棟

備考：

天理教内各校連合運動会々場



番号：19250025

年代：1926（大正15）年11月2日

キーワード：一号棟

グラウンド

備考：

天理教内各校連合運動会当日ノ売店



番号：19250026

年代：1926（大正15）年11月2日

キーワード：一号棟

備考：

創立記念日園遊会



番号：19250027

年代：1927（昭和2）年4月23日

キーワード：

備考：

創立記念日園遊会



番号：19250028

年代：1927（昭和2）年4月23日

キーワード：

備考：

広東語部海外修学旅行団



番号：19250029

年代：1927（昭和2）年7月21日

キーワード：天理駅

備考：

馬來語部海外修学旅行団



番号：19250030

年代：1927（昭和2）年7月23日

キーワード：天理駅

備考：

北京語部海外修学旅行団



番号：19250031

年代：1927（昭和2）年7月27日

キーワード：天理駅

備考：

女性徒団海外修学旅行団



番号：19250032

年代：1927（昭和2）年7月28日

キーワード：天理駅

備考：



露語部海外修学旅行団



番号：19250033

年代：1927（昭和2）年7月29日

キーワード：天理駅

備考：

海外修学旅行団附添職員



番号：19250034

年代：1927（昭和2）年9月8日

キーワード：一号棟

備考：

寄宿舍全景



番号：19250035

年代：1927（昭和2）年頃

キーワード：寄宿舍・寮

備考：

寄宿舍々室



番号：19250036

年代：1927（昭和2）年頃

キーワード：寄宿舍・寮

備考：

寄宿舍広間



番号：19250037

年代：1927（昭和2）年頃

キーワード：寄宿舍・寮

備考：

弓道場



番号：19250038

年代：1927（昭和2）年10月29日

キーワード：弓道場・一号棟

備考：武道場開き当日に開催された全国武道大会の様子

弓道場



番号：19250039

年代：1927（昭和2）年10月29日

キーワード：弓道場・寄宿舍

備考：武道場開き当日に開催された全国武道大会の様子

弓道場および武道場



番号：19250040

年代：1927（昭和2）年10月29日

キーワード：弓道場・武道場

備考：武道場開き当日に開催された全国武道大会の様子

校舎一階中央階段



番号：19250041

年代：1927（昭和2）年頃

キーワード：一号棟

備考：

全国武道大会



番号：19250042

年代：1927（昭和2）年10月29日

キーワード：一号棟

備考：武道場開き当日に開催された全国武道大会優勝校、京都第一商業学校

全国武道大会



番号：19250043

年代：1927（昭和2）年10月29日

キーワード：一号棟

備考：武道場開き当日に開催された全国武道大会優勝校、京都第一商業学校剣道部

全国武道大会



番号：19250044

年代：1927（昭和2）年10月29日

キーワード：一号棟

備考：武道場開き当日に開催された全国武道大会優勝校、京都第一商業学校柔道部

天理教内各校連合運動会



番号：19250045

年代：1927（昭和2）年11月27日

キーワード：運動会・西山古墳

備考：入場式

天理教内各校連合運動会



番号：19250046

年代：1927（昭和2）年11月27日

キーワード：運動会・一号棟

備考：

天理教内各校連合運動会



番号：19250047

年代：1927（昭和2）年11月27日

キーワード：運動会・一号棟

備考：

天理教内各校連合運動会



番号：19250048

年代：1927（昭和2）年11月27日

キーワード：運動会・一号棟

備考：

支那語劇「華街雜観」出演者



番号：19250049

年代：1928（昭和3）年1月3日

キーワード：語劇

備考：北京語部第一学年

布留里橋竣工



番号：19250050

年代：1927（昭和2）年

キーワード：鐘子山

備考：

校舎遠景



番号：19250051

年代：1928（昭和3）年3月25日

キーワード：一号棟

備考：第一回卒業式当日

第一回卒業生



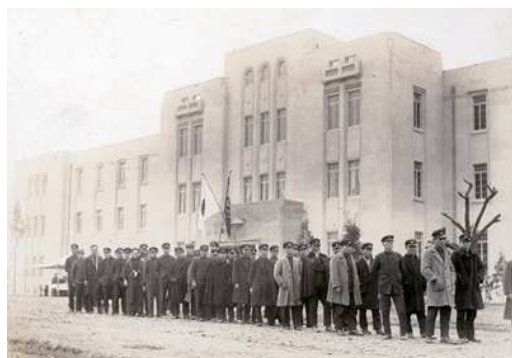
番号：19250052

年代：1928（昭和3）年3月25日

キーワード：一号棟

備考：

第一回卒業生



番号：19250053

年代：1928（昭和3）年3月25日

キーワード：一号棟

備考：

第一回卒業式当日



番号：19250054

年代：1928（昭和3）年3月25日

キーワード：一号棟

備考：

第一回卒業式当日



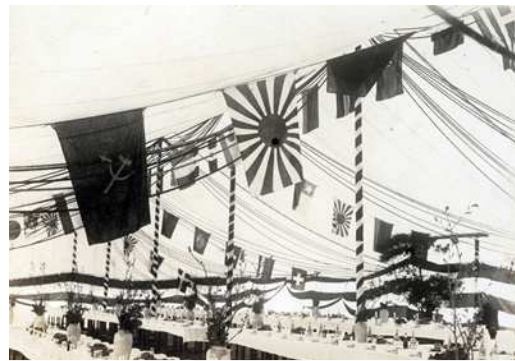
番号：19250055

年代：1928（昭和3）年3月25日

キーワード：一号棟

備考：

祝賀会場



番号：19250056

年代：1928（昭和3）年3月25日

キーワード：

備考：第一回卒業式、専門学校に組織変更の祝賀会場

第三回創立記念日園遊会



番号：19250057

年代：1928（昭和3）年4月23日

キーワード：一号棟

備考：

第三回創立記念日園遊会



番号：19250058

年代：1928（昭和3）年4月23日

キーワード：一号棟

備考：

第三回創立記念日園遊会角力



番号：19250059

年代：1928（昭和3）年4月23日

キーワード：一号棟

備考：

布教へ出発



番号：19250060

年代：1928（昭和3）年4月30日

キーワード：天理駅

備考：第一回卒業生七名布教のため天津へ向け出発